

FORMULARZ ZGŁOSZENIOWY

Wycieczki rowerowe: KPN - GÓRY NA OKRĄGŁO

Zgłaszam swój udział w wycieczce rowerowej KPN – GÓRY NA OKRĄGŁO.

Termin:

Trasa:

Oświadczam, że:

- akceptuję poniższy Regulamin Wycieczek rowerowych KPN – GÓRY NA OKRĄGŁO,
- posiadam odpowiedni, sprawny sprzęt rowerowy,
- zapoznałam/-em się z programem wycieczki rowerowej.

.....
Data, Imię i Nazwisko uczestnika

Obowiązek informacyjny dotyczący przetwarzania danych osobowych

Administratorem, czyli podmiotem decydującym o tym, jak będą wykorzystywane Pani/Pana dane osobowe, jest Karkonoski Park Narodowy z siedzibą w Jeleniej Górze przy ul. Cieplicka 196.

Jeśli mają Państwo wątpliwości lub potrzebują więcej informacji o przetwarzaniu danych osobowych prosimy o przesłanie informacji do wyznaczonego przez nas inspektora danych osobowych. Oto jego dane kontaktowe:
adres

e-mail: IDO@kpnmab.pl

Przetwarzamy Pani/Pana dane osobowe, ponieważ jest to niezbędne do realizacji przedmiotowego wydarzenia.

Jako administrator danych gwarantujemy spełnienie wszystkich praw wynikających z ogólnego rozporządzenia o ochronie danych, tj. prawo dostępu, sprostowania oraz usunięcia Swoich danych, ograniczenia ich przetwarzania, prawo do ich przenoszenia, niepodlegania zautomatyzowanemu podejmowaniu decyzji, a także prawo do wyrażenia sprzeciwu wobec przetwarzania Pani/Pana danych osobowych.

Z uprawnień tych możesz skorzystać:

- w odniesieniu do żądania sprostowania danych: gdy zauważy Pani/Pan, że dane są nieprawidłowe lub niekompletne;
- w odniesieniu do żądania usunięcia danych: gdy Pani/Pana dane nie będą już niezbędne do celów, dla których zostały zebrane przez Karkonoski Park Narodowy;
- cofnie Pani/Pan swoją zgodę na przetwarzanie danych; gdy zgłoszony zostanie sprzeciw wobec przetwarzania Pani/Pana danych;
- w celu wywiązania się z obowiązku wynikającego z przepisu prawa gdy Pani/Pana dane będą przetwarzane niezgodnie z prawem; lub dane powinny być usunięte
- w odniesieniu do żądania ograniczenia przetwarzania danych: gdy zauważy Pani/Pan, że dane są nieprawidłowe –możesz żądać ograniczenia przetwarzania Pani/Pana danych na okres pozwalający nam sprawdzić prawidłowość tych danych;
- w odniesieniu do żądania przeniesienia danych, gdy przetwarzanie Pani/Pana danych odbywa się na podstawie zgody lub zawartej umowy.

Ma Pani/Pana prawo wnieść skargę w związku z przetwarzaniem przez nas danych osobowych do organu nadzorczego, którym jest Prezes Urzędu Ochrony Danych Osobowych

Pani/Pana dane osobowe mogą być udostępnione uprawnionym służbom i organom administracji publicznej, tylko jeśli przepisy ustaw to nakazują lub na to pozwalają.

Pani/Pana dane osobowe nie będą podlegać zautomatyzowaniu podejmowania decyzji i będą przechowywane przez okres roku od zakończenia obowiązywania zezwolenia.

Pani/Pana dane osobowe nie będą przekazywane do państwa trzeciego w rozumieniu określonym w przepisach RODO.

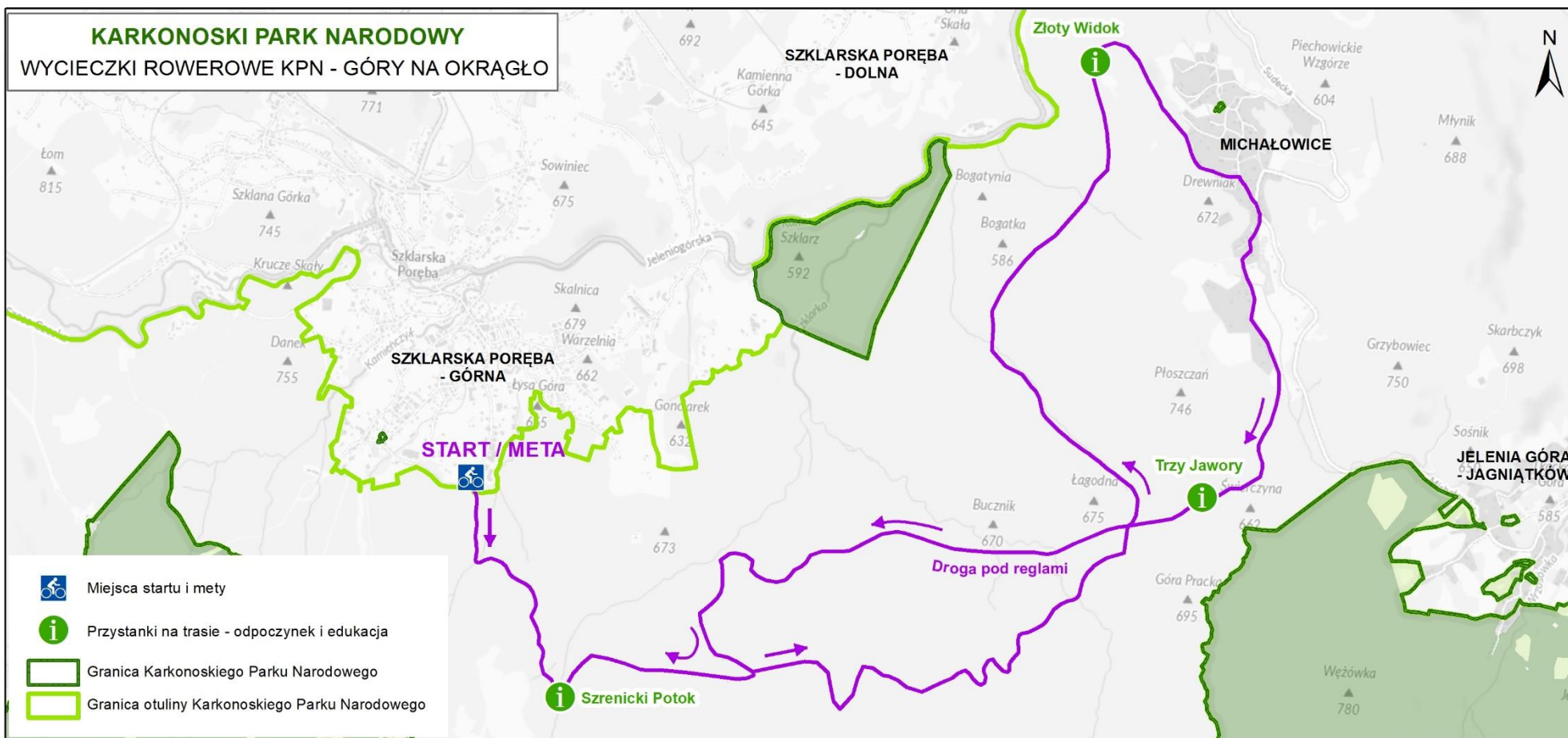
REGULAMIN WYCIECZEK ROWEROWYCH KPN – GÓRY NA OKRĄGŁO

1. **Posiadanie** następującego sprzętu i wyposażenia:
 - a. Własny sprzęt rowerowy, tj. zalecany **SPRAWNY** rower typu **MTB** normalny lub **E-MTB** (elektryk).
SPRAWNY oznacza sprawne oba hamulce, przerzutki, napompowane oba koła, bez luzów.
Rower typu trekking lub gravel nie będzie dopuszczony do wycieczki.
 - b. Wyposażenie obowiązkowe: KASK, zapasowa dętka lub reperaturka, pompka, niezbędne narzędzia, światła przednie i tylne stałe lub zdejmowane, naładowany telefon z aplikacją „Ratunek”.
 - c. We własnym zakresie: prowiant, picie, ubezpieczenie, ubiór.
 - d. dobrany do aktualnych i prognozowanych warunków pogodowych.
2. Przestrzeganie zasad ruchu drogowego, bezpieczeństwa i wzajemnego szacunku.
3. Podporządkowanie się zaleceniom prowadzącego wycieczkę.
4. Przesłanie podpisanego FORMULARZA ZGŁOSZENIOWEGO Wycieczek rowerowych KPN – GÓRY NA OKRĄGŁO na adres mailowy aneta.sikora@kpnmab.pl.
5. Każdy uczestnik ma obowiązek zapoznać się z trasą wycieczki.
6. Uczestnicy wycieczki przychodzą na zbiórkę 20 minut przed wyjazdem.
7. Wszelkie niedyspozycje trzeba zgłaszać opiekunowi; zabrania się przyjmowania leków bez wiedzy opiekuna.
8. Każdy uczestnik powinien zachowywać się w sposób zdyscyplinowany i kulturalny.
9. Wszyscy uczestnicy zobowiązani są do wykonywania poleceń kierownika wycieczki oraz opiekunów.
10. Poruszamy się w 15 osobowej kolumnie.
11. Będąc w szyku należy ostrzegać jadących z przodu o nadjeżdżających pojazdach.
12. Niedopuszczalna jest jazda 2 uczestników wycieczki obok siebie chyba, że pozwoli na to kierownik wycieczki, lub poruszają się w terenie niezabudowanym, szerokość jezdni wynosi 6

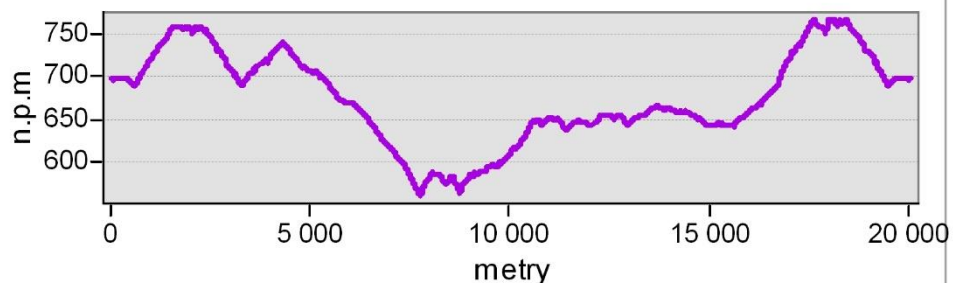
metrów i nie zbliża się inny pojazd i wcześniej na odprawie pozwolił na to kierownik wycieczki.

13. Uczestnicy wycieczki rowerowej powinni zachowywać między sobą bezpieczny odstęp, tzn. w sytuacji nagłego hamowania nie powinno dojść do kolizji. Odległości między rowerami powinny być takie aby możliwe było bezpieczne hamowanie: 3 – 5 metry ale nie więcej niż 5.
14. Zabrania się wyprzedzania uczestników kolumny oraz jazdy bez trzymania co najmniej jednej ręki na kierownicy.
15. Grupę prowadzi kierownik, on dyktuje tempo jazdy, wybiera drogę, zarządza odpoczynek i nie wolno go wyprzedzać a za zamykającym grupę (tzw. „Zamek”) nikt nie może zostać.
16. Zabrania się samowolnego oddalania się od grupy – po otrzymaniu zgody zgłaszamy swój powrót.
17. Podczas podjazdu nie stosuje się jazdy w zwartej grupie, każdy pokonuje wzniesienie własnym tempem. Cała grupa zbiera się na szczycie wzniesienia.
18. O zmęczeniu lub słabym samopoczuciu każdy uczestnik powinien poinformować kierownika.
19. Po stwierdzeniu usterki, nawet najmniejszej, należy zatrzymać się i ją usunąć w celu uniknięcia większej awarii.
20. Podczas awarii roweru można wziąć go na hol stosując mocną linkę o długości 4 – 5 m.. Holowania powinna dokonywać osoba silna i tylko przez kilka kilometrów, później powinna nastąpić zmiana. O tym kto holuje decyduje kierownik wycieczki.
21. Każdy uczestnik zobowiązuje się posiadać sprawny rower z podstawowym wyposażeniem.
22. Przed wycieczką należy rower nasmarować i skontrolować dokręcenie wszystkich śrub i nakrętek.
23. Bezwzględnie zabrania się spożywania i posiadania wszelkich używek (alkohol, tytoń, środki odurzające itp.).
24. Zabrania się rozmów telefonicznych w czasie jazdy rowerem.
25. Bezpieczeństwo – jeśli to tylko możliwe, pamiętajmy, aby nasz ubiór był widoczny i bezpieczny i dostosowany do pogody. Dobrze, żeby nasza odzież miała jaskrawe kolory (w dzień) lub chociaż kilka elementów odblaskowych (w nocy).
26. Każdy uczestnik zobowiązany jest posiadać bezwzględnie KASK !
27. Dbaj o bezpieczeństwo swoje i innych uczestników wycieczki.
28. Uczestnicy ponoszą odpowiedzialność za powstałe szkody i wypadki z ich winy wobec siebie i osób trzecich.
29. Brawura i savoir-vivre – tego pierwszego powinniśmy unikać jak ognia, to drugie – stosować zawsze.
30. Organizator nie ubezpiecza rowerów ani uczestników wypraw rowerowych , zaleca się indywidualne ubezpieczenie w tym zakresie.
31. Organizator zastrzega sobie prawo zmiany trasy i czasu trwania wycieczki bez podawania przyczyny.

PROGRAM WYCIEZKI ROWEROWEJ KPN - GÓRY NA OKRĄGŁO – trasa fioletowa



Trasa fioletowa - 20 km



Start - Szklarska Poręba

START: SZKLARSKA PORĘBA, wejście na szlak żółty, naprzeciwko Muzeum Mineralogicznego

GODZINA STARTU: 10.00 (zbiórka 9.40)

TRASA: Muzeum Mineralogiczne – Stara Droga – droga wewnętrzna – Złoty Widok
Michałowice – Parking Michałowice – Trzy Jawory – Droga Pod Regłami – droga wewnętrzna – Stara Droga – Muzeum Mineralogiczne.

Długość trasy ok. 20 km, stopień trudności 6/10.

META: SZKLARSKA PORĘBA w miejscu startu

PRZEWDYWANA GODZINA ZAKOŃCZENIA: 14.00 – 15.00